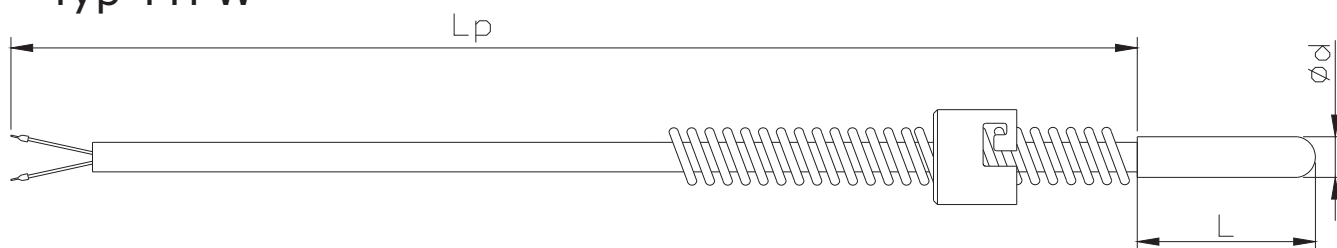


TERMOELEKTRYCZNY CZUJNIK TEMPERATURY

Typ TTPW



Zastosowanie:

- ⇒ instalacje technologiczne w różnych gałęziach przemysłu
- ⇒ pomiar elementów budowy maszyn
- ⇒ pomiar temperatury elementów maszyn do obróbki tworzyw sztucznych (wtryskarki)

Dane techniczne:

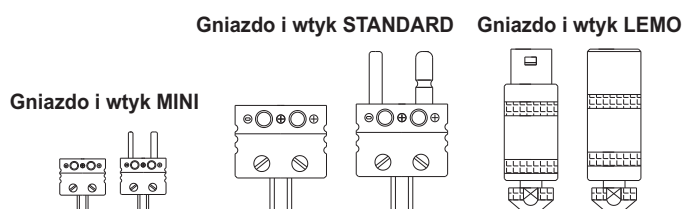
- ⇒ zakres pomiarowy 0..+400°C
- ⇒ gwintowany króciec montażowy
- ⇒ możliwość zakończenia czujnika wtykiem lub gniazdem (opcja)

Opis:

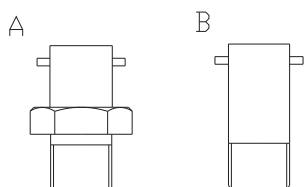
Czujnik termoelektryczny umieszczony wewnątrz osłony ze stali nierdzewnej zaciśniętej na przewodzie przyłączeniowym.

Montaż czujnika za pomocą gwintowanego króćca. Zastosowanie sprężyny zapewnia idealne przyleganie czujnika do gniazda pomiarowego.

Możliwość zakończenia przewodu wtykiem lub gniazdem przyłączeniowym.



Króćce montażowe



średnica osłony ød	ø4	ø5	ø6
-----------------------	----	----	----

* w przypadku innych kombinacji prosimy o kontakt telefoniczny

TERMOELEKTRYCZNY CZUJNIK TEMPERATURY

Typ TTPW

SPOSÓB ZAMAWIANIA

1 - TTPW - 2 - 3 - 4 - 5 - 6 - 7 - 8 - 9 - 10 - 11 - 12 - 13

<u>Krotność</u>		
1	1	pojedynczy
	2	podwójny
<u>Typ termoelementu</u>		
2	J	termoelement typu J (Fe-CuNi)
	K	termoelement typu K (NiCr-Ni)
	inny	określić
<u>Średnica ostony $\varnothing d$</u>		
3	$\varnothing 4$	ostona o średnicy $\varnothing 4$ mm
	$\varnothing 5$	ostona o średnicy $\varnothing 5$ mm
	$\varnothing 6$	ostona o średnicy $\varnothing 6$ mm
	inna	określić po uzgodnieniu
<u>Długość L</u>		
4	...	określić
<u>Typ króćca</u>		
5	A	króciec w wykonaniu A
	B	króciec w wykonaniu B
<u>Typ gwintu przyłączeniowego</u>		
6	M10x1	M10x1
	M20x1,5	M20x1,5
	G1/2"	G1/2"
	inny	określić
<u>Typ przewodu</u>		
7	T0	teflon-opłot stalowy do 250°C
	TS	teflon-silikon do 200°C
	SS	silikon-silikon do 200°C
	TT	teflon-teflon do 250°C
	WS	2x włókno szklane-opłot stalowy do 400°C
<u>Długość przewodu Lp [mm]</u>		
8	1500	przewód o długości 1,5 m
	inna	określić
<u>Rodzaj przyłącza</u>		
9	...	brak
	G	przewód zakończony gniazdem
	W	przewód zakończony wtykiem
<u>Typ przyłącza</u>		
10	MINI	złącza miniaturowe
	ST	złącza standardowe
	LEMO	złącza typu LEMO
<u>Rodzaj spiny pomiarowej</u>		
11	SO	spina odizolowana od ostony
	SU	spina uziemiona z ostoną
	SSO	spiny odizolowane od siebie i ostony (dla podwójnego)
<u>Klasa wykonania</u>		
12	1	klasa 1 wg PN-EN 60584-2
	2	klasa 2 wg PN-EN 60584-2
<u>Wymagania specjalne</u>		
13	...	określić po uzgodnieniu

PRZYKŁAD OZNACZEŃ

1-TTPW-J-4-60-A-M10x1-SS-1500-SO-2 oznacza czujnik termoelektryczny, pojedynczy, klasy II ze spina, odizolowana, umieszczony w ostonie o średnicy $\varnothing 4$ mm i długości $L=60$ mm, przewód o długości 1,5m, w podwójnej ostonie silikonu do 200°C. Króciec montażowy typu A z gwintem przyłączeniowym M10x1.