

SDI 2CO P**Weidmüller Interface GmbH & Co. KG**

Klingenbergstraße 26

D-32758 Detmold

Germany

www.weidmueller.com

Zdjęcie produktu

Cokoły przekaźników do przekaźników DRI D-SERIES

- 1 i 2 styki przełączne CO
- Złącze śrubowe i złącze PUSH IN
- Standardowa oraz mała wysokość

Ogólne dane zamówieniowe

Wykonanie	D-SERIES DRI, Cokół przekaźnika, Liczba styków: 2, zestyk przełączny, prąd trwały: 8 A, PUSH IN
Nr zam.	7760056365
Typ	SDI 2CO P
GTIN (EAN)	6944169772290
Ilość	20 Szt.

Data sporządzenia 14 marca 2024 13:04:12 CET

Aktualizacja katalogu 09.03.2024 / Zmiany techniczne zastrzeżone

SDI 2CO P

Weidmüller Interface GmbH & Co. KG

Klingenbergstraße 26

D-32758 Detmold

Germany

www.weidmueller.com

Dane techniczne

Wymiary i ciężary

Głębokość	42,7 mm	Głębokość (cale)	1,681 inch
Wysokość	102,1 mm	Wysokość (cale)	4,02 inch
Szerokość	15,9 mm	Szerokość (cale)	0,626 inch
Masa netto	38,72 g		

Temperatury

Temperatura magazynowania	-40 °C...85 °C	Temperatura eksploatacyjna	-40 °C...55 °C
Wilgotność	5...85 %, bez kondensacji		

dane znamionowe UL

Nr certyfikatu (cURus)	E312083
------------------------	---------

Strona obciążenia

znamionowe napięcie załączające	250 V AC	prąd trwały	8 A
Napięcie łączeniowe AC, max.	250 V	Typ zestyku	2 zestyk przełączny

Dane ogólne

Szyna	TS 35		
Barwny	czarny		
Komponent o klasie palności UL94	Komponent	Obudowa	
	Klasa palności UL94	V-2	
	Komponent	Popychacz	
	Klasa palności UL94	HB	
	Komponent	Stopa montażowa	
	Klasa palności UL94	HB	
Komponent	Zatrząsk mocujący		
	Klasa palności UL94	HB	

Koordynacja izolacji

Napięcie znamionowe	300 V	Stopień zanieczyszczenia	2
Kategoria przepięciowa	III	grupa materiałów izolacyjnych	IIIb
odstęp izolacyjny powierzchniowy i powietrzny strona sterowania - strona obciążenia	≥ 3 mm	wytrzymałość napięciowa strona sterowania - strona obciążenia	5 kV _{RMS} / 1min
Wytrzymałość dielektryczna sąsiadujących styków	2,5 KV _{eff} / 1 min.	Odporność na impulsy napięciowe przy sąsiadujących stykach	4,8 kV (1,2/50 μs)
Stopień ochrony	IP20		

Dalsze szczegóły aprobat / norm

Nr certyfikatu (cURus)	E312083
------------------------	---------

SDI 2CO P

Weidmüller Interface GmbH & Co. KG

Klingenbergstraße 26

D-32758 Detmold

Germany

www.weidmueller.com

Dane techniczne

Dane przyłączeniowe

Metoda wykonywania złącza	PUSH IN	Długość usunięcia izolacji przyłącza pomiarowego	10 mm
Zakres zacisków przyłącza pomiarowego	1,5 mm ²	Zakres zaciskania, min.	0,14 mm ²
Zakres zaciskania, maks.	1,5 mm ²	przekrój przyłącza przewodu AWG, min.	AWG 26
przekrój przyłączeniowy przewodu AWG, maks.	AWG 16	Przekrój przyłącza przewodu, jednodrutowy, min.	0,14 mm ²
Przekrój przyłącza przewodu, jednodrutowy, max.	1,5 mm ²	Przekrój przyłącza przewodu, cienki przewód wielodrutowy, min.	0,14 mm ²
Przekrój przyłącza przewodu, z cienkiego drutu, maks.	1,5 mm ²	Przekrój przyłącza przewodu, cienki przewód wielodrutowy z tulejkami kablowymi DIN 46228/4, min.	0,14 mm ²
Przekrój przyłącza przewodu, cienki przewód wielodrutowy z tulejkami kablowymi DIN 46228/4, maks.	1 mm ²	przekrój przyłącza przewodu, cienkodrutowy, AEH (DIN 46228-1), min.	0,14 mm ²
przekrój przyłącza przewodu, cienkodrutowy, AEH (DIN 46228-1), maks.	1,5 mm ²	Wielkość ostrza	0,4 x 2,5 mm

Klasyfikacje

ETIM 6.0	EC001456	ETIM 7.0	EC001456
ETIM 8.0	EC001456	ETIM 9.0	EC001456
ECLASS 9.0	27-37-16-03	ECLASS 9.1	27-37-16-03
ECLASS 10.0	27-37-16-03	ECLASS 11.0	27-37-16-03
ECLASS 12.0	27-37-16-03	ECLASS 13.0	27-37-16-03

Ważna informacja

Informacje produktowe	Do tego gniazda można podłączyć tylko złącze A2 z mostkiem poprzecznym SCM/SDI P CC (nr kat. 7760056366).
	Moduł zabezpieczający (filtr RC) RIM 3 110/230VAC LED o nr zam. 7760056045 nie pasuje do tego gniazda.

Dopuszczenia

Dopuszczenia



ROHS	Zgodny
UL File Number Search	Witryna UL
Nr certyfikatu (cURus)	E312083

Pobieranie

Dopuszczenie/Certyfikat/Deklaracja zgodności	EU Konformitätserklärung / EU Declaration of Conformity
Dane projektowe	CAD data – STEP
Katalogi	Catalogues in PDF-format

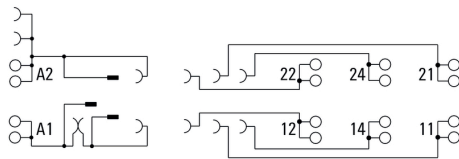
SDI 2CO P

Weidmüller Interface GmbH & Co. KG
 Klingenbergstraße 26
 D-32758 Detmold
 Germany

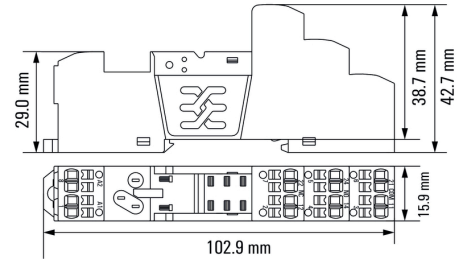
www.weidmueller.com

Rysunki

Schemat połączeń



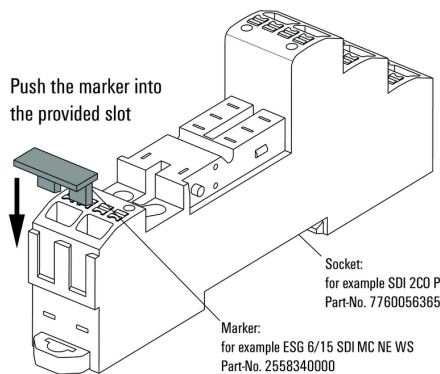
Rysunek wymiarowany



Przykład zastosowania

How to install marker

on PUSH IN connection sockets (one slot available)

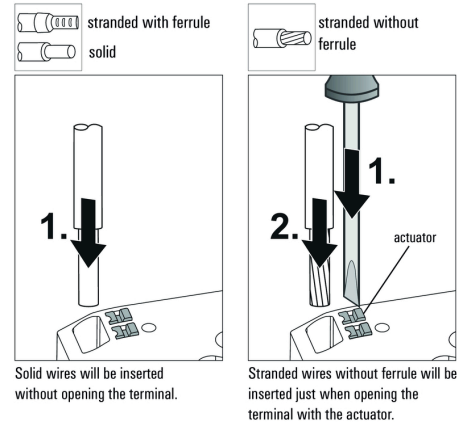


Sposób montażu oznacznika na gniazdach ze złączem PUSH

Pozostałe IN (dostępna jedna szczelina)

Pozostałe

Insert flexible and solid cables

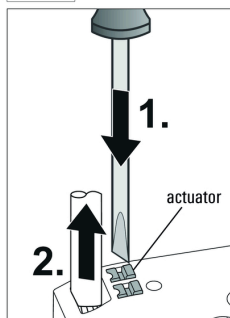
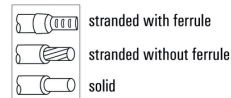


Solid wires will be inserted without opening the terminal.

Stranded wires without ferrule will be inserted just when opening the terminal with the actuator.

Pozostałe

Removal of cables



Wires will be disconnected just when opening the terminal with the actuator.

Recommended screwdriver

to push the actuator in PUSH IN

